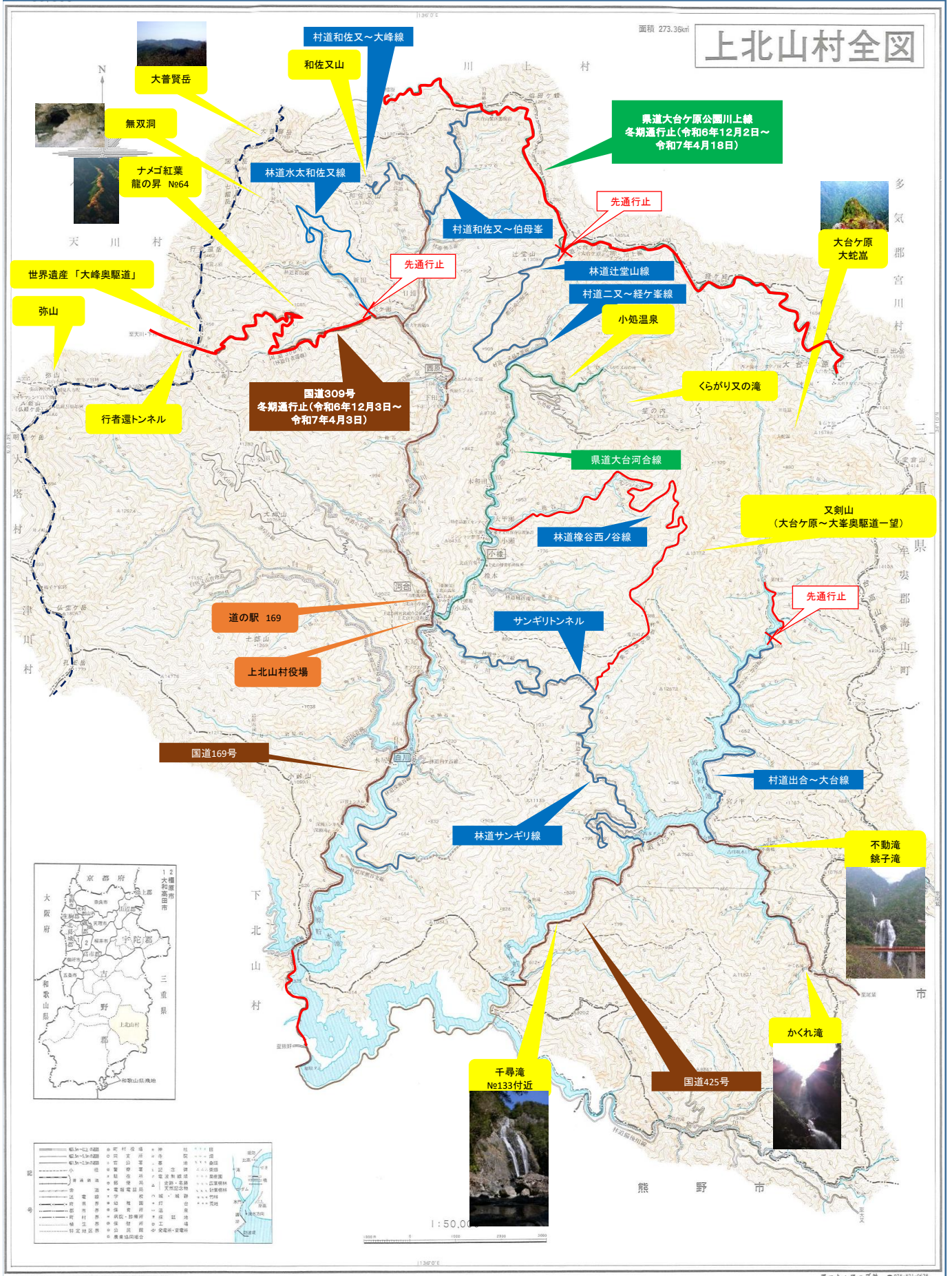


上北山村全図

面積 273.36km²



大普賢岳



無双洞



ナメゴ紅葉
龍の昇 No64

世界遺産「大峰奥駈道」

弥山

行者還トンネル

国道309号
冬期通行止(令和6年12月3日～
令和7年4月3日)

道の駅 169

上北山村役場

国道169号

村道和佐又～大峰線

和佐又山

林道水太和佐又線

村道和佐又～伯母峯

先通行止

林道辻堂山線

村道二又～経ヶ峯線

小処温泉

くらがりの滝

県道大台河合線

林道椽谷西ノ谷線

サンギリトンネル

林道サンギリ線

又剣山
(大台ヶ原～大峰奥駈道一望)

先通行止

村道出合～大台線

不動滝
鏡子滝



かくれ滝



千尋滝
No133付近



国道425号



——	一般国道線	●	市役所	■	温泉	○	湧水
——	主要地方道線	○	町役所	■	滝	○	湧水
——	一般地方道線	○	村役所	■	池	○	湧水
——	林道線	○	公民館	■	湖	○	湧水
——	河川線	○	公民館	■	池	○	湧水
——	河川	○	公民館	■	池	○	湧水
——	河川	○	公民館	■	池	○	湧水
——	河川	○	公民館	■	池	○	湧水
——	河川	○	公民館	■	池	○	湧水
——	河川	○	公民館	■	池	○	湧水