

上北山村告示第 11 号

入札公告

次のとおり一般競争入札を行いますので、地方自治法（昭和22年法律第67号）、同施行令（昭和22年政令第16号）及び上北山村契約規則（平成24年規則第13号）並びに上北山村建設工事等郵便入札実施要綱（平成25年要綱第6号）の規定により次のとおり公告します。

令和4年5月 27日

上北山村長 山 室 潔

第1 競争入札に付する事項

- | | | |
|----|---------|--------------------------------------|
| 1 | 業 務 名 | 原口団地改修工事設計監理委託業務 |
| 2 | 業 務 番 号 | 第11号 |
| 3 | 業 務 場 所 | 奈良県吉野郡上北山村河合地内 |
| 5 | 業 務 期 間 | 契約締結日～令和4年9月30日 |
| 6 | 予 定 価 格 | 847,000円
(消費税及び地方消費税(計10%)を含みます。) |
| 7 | 最低制限価格 | 設けない |
| 8 | 入札保証金 | 免除 |
| 9 | 契約保証金 | 免除 |
| 10 | 入札回数 | 1回を限度とする |

第2 競争入札に参加する必要な資格

本業務の入札に参加できるものは、次に掲げる要件を満たすものとする。

- ①建築士法（昭和25年法律第202号）の規定による一級建築士事務所の登録を行っていること。
- ②令和4・5年度上北山村競争入札参加資格（測量・建設コンサル等）のうち、「建築一般」、「監理（建築）」に登録していること。
- ③この業務の期間中、建築士法第2条第2項に規定する一級建築士又は二級建築士の資格を有する管理技術者を配置できること。
- ④地方自治法施行令（昭和22年政令第16号）第167条の4の規定に該当しない者であること。
- ⑤国又は地方公共団体から指名停止措置を受けていないこと。
- ⑥会社更生法（平成14年法律第154号）に基づく更生手続き開始の申し立て又は民事再生法（平成11年法律第225号）に基づく再生手続き開始の申し立てがなされ

ていないものであること。

⑦本手続きへの参加の希望を表明する書類の提出の時点において、国税の滞納がないこと。

⑧過去5年間に国又は地方公共団体と種類及び規模をほぼ同じくする契約を数回以上にわたって締結し、かつ、これらをすべて誠実に履行した者である等契約を締結しないこととなるおそれがないと認められる者であること。

第3 入札参加資格の確認

入札の参加を希望する者は、一般競争入札参加資格確認申請書を下記の期間中に上北山村長に提出し競争入札参加資格があることの確認を受けなければならない。また、入札参加者は入札期日の前日までの期間において上北山村から提出書類についての説明を求められた場合は、それに応じなければならない。

1 提出期限 令和4年6月8日(水)午後5時必着

2 提出先 〒639-3701

奈良県吉野郡上北山村河合330番地

上北山村 建設課

※一般書留、簡易書留または特定記録郵便にて郵送すること。

提出先への持参も可とする。

3 提出部数 1部

4 入札参加資格確認書類

・入札参加資格確認申請書(様式1)

・業務実績報告書(様式2)

・配置予定技術者の資格等(様式3)

・納税証明書

※様式については、上北山村ホームページからダウンロードすること。

※入札参加資格確認結果については令和4年6月10日(金)(予定)までに郵送又はFAX等にて通知する。

第4 入札手続きに関する事項

1 入札説明書および仕様書の配布

①期間 令和4年5月27日(金)～令和4年6月8日(水)(予定)

②場所 上北山村役場建設課又は上北山村ホームページ上

2 質問及び回答 仕様書等に質問がある場合は、仕様書等に関する質問票を電子メールにて提出すること。

提出期限 令和4年6月1日(水)午後5時まで

提出先 上北山村建設課（メール kensetsu@vill.kamikitayama.lg.jp）

回答 令和4年6月6日（月）（予定）

3 入札方法等に関する事項

① 郵便入札

提出期限 令和4年6月16日（木）午後5時必着

提出先 〒639-3701

奈良県吉野郡上北山村河合330番地

上北山村 建設課 宛

※一般書留、簡易書留または特定記録郵便にて郵送すること。

提出先への持参も可とする。

②入札書の記載

入札は、総計金額で行う。落札決定に当たっては、入札書に記載された金額に当該金額の100分の10に相当する額を加算した金額（当該金額に1円未満の端数があるときは、その端数金額を切り捨てた金額）をもって落札価格とするので、入札者は、消費税及び地方消費税に係る課税事業者であるか免税事業者であるかを問わず、見積もった金額の110分の100に相当する金額（税抜金額）を入札書に記載すること。

③入札保証金

免除する。

④契約保証金

免除する。

⑤落札者の決定方法

予定価格の制限の範囲内で最低の価格をもって有効な入札を行ったものを落札者とする。

⑥入札の無効

第2に定める競争入札に参加する資格のない者のした入札、競争入札参加資格確認資料等に虚偽の記載をした者の入札及び入札者心得に違反した入札は無効とする。

4 開札の日時、場所

①日時 令和4年6月17日（月）午前9時（予定）から

②場所 上北山村役場2階会議室

③方法 入札の開札は、公告等に記載した日時及び場所において、入札参加者又は入札事務に関係のない職員（開札立会人）の立ち会いにより執行する。
また、開札の結果、落札者となるべき価格で入札をした者が2人以上あるときは、開札立会人にくじを引かせて落札者を決定する。

5 結果の通知

令和4年6月17日（金）（予定）

第5 問合せ先

この入札に係る不明な点については、上北山村 建設課まで問合せください。

〒639-3701

奈良県吉野郡上北山村大字河合330番地

上北山村 建設課

TEL 07468-2-0001

FAX 07468-3-0265

入札説明書

原口団地改修工事設計監理委託業務

令和4年5月

上北山村 建設課

入 札 説 明 書

原口団地改修工事設計監理委託業務に係る入札公告に基づく一般競争入札については、関係法令に定めるもののほか、この入札説明書によるものとする。

入札に参加する者は、下記の事項を熟知の上、入札しなければならない。

1. 競争入札に参加する必要な資格

本業務の入札に参加できるものは、次に掲げる要件を満たすものとする。

- ①建築士法（昭和25年法律第202号）の規定による一級建築士事務所の登録を行っていること。
- ②令和4・5年度上北山村競争入札参加資格（測量・建設コンサル等）のうち、「建築一般」、「監理（建築）」に登録していること。
- ③この業務の期間中、建築士法第2条第2項に規定する一級建築士又は二級建築士の資格を有する管理技術者を配置できること。
- ④地方自治法施行令（昭和22年政令第16号）第167条の4の規定に該当しない者であること。
- ⑤国又は地方公共団体から指名停止措置を受けていないこと。
- ⑥会社更生法（平成14年法律第154号）に基づく更生手続き開始の申し立て又は民事再生法（平成11年法律第225号）に基づく再生手続き開始の申し立てがなされていないものであること。
- ⑦本手続きへの参加の希望を表明する書類の提出の時点において、国税の滞納がないこと。
- ⑧過去5年間に国又は地方公共団体と種類及び規模をほぼ同じくする契約を数回以上にわたって締結し、かつ、これらをすべて誠実に履行した者である等契約を締結しないこととなるおそれがないと認められる者であること。

2. 競争入札参加資格の確認

入札の参加を希望する者は、入札参加資格確認申請書を下記の期間中に上北山村長に提出し競争入札参加資格があることの確認を受けなければならない。また、入札参加者は入札期日の前日までの期間において上北山村から提出書類についての説明を求められた場合は、それに応じなければならない。

なお、期限までに入札参加資格確認申請書を提出しない者、並びに参加資格がないと認められた者は本競争入札に参加できないものとする。

①提出期限 令和4年6月8日(水)午後5時 必着

②提出場所 〒639-3701

奈良県吉野郡上北山村河合330番地

上北山村 建設課 宛

③提出部数 1部

④提出方法 持参または郵送

※郵送の場合、一般書留、簡易書留または特定記録郵便にて郵送すること。

⑤入札参加資格確認書類

入札参加資格確認申請書(様式1 上北山村ホームページからダウンロードすること)

業務実績報告書(様式2 上北山村ホームページからダウンロードすること)

配置予定技術者の資格等(様式3 上北山村ホームページからダウンロードすること)

納税証明書

⑥入札参加資格確認結果

令和4年6月10日(金)(予定)までに郵送又はFAX等にて通知する。

3. 質問及び回答

仕様書等に質問がある場合は、仕様書等に関する質問票(様式5 上北山村ホームページからダウンロードすること)を電子メールにて提出すること。

① 提出期限 令和4年6月1日(水)午後5時まで

② 提出先 上北山村建設課(メール kensetsu@vill.kamikitayama.lg.jp)

③ 回 答 令和4年6月6日(月)(予定)までに電子メールで全業者へ行う。

4. 入札手続きに関する事項

①入札方法 郵便入札(一般書留、簡易書留または特定記録郵便のいずれか)
提出先への持参も可とする。

① 提出期限 令和4年6月16日(木)午後5時 必着

提出先 〒639-3701

奈良県吉野郡上北山村河合330番地

上北山村 建設課 宛

③入札書 入札書(様式6 上北山村ホームページからダウンロードすること)

入札書は、総計金額で行う。落札決定に当たっては、入札書に記載された金額に当該金額の100分の10に相当する額を加算した金額(当該金額に1円未満の端数があるときは、その端数金額を切り捨てた金額)をもって落札価格とするので、入札者は、消費税および地方消費税

に係る課税事業者であるか免税事業者であるかを問わず、見積もった金額の110分の100に相当する金額(税抜金額)を入札書に記載する。

- ④入札保証金 免除する。
- ⑤契約保証金 免除する。
- ⑥入札用封筒 指定様式のとおり(様式7 上北山村ホームページ参照)
- ⑦開札日時 令和4年6月17日(金)午前9時(予定)から
- ⑧開札場所 上北山村役場2階会議室
- ⑨落札者の決定方法 予定価格の制限の範囲内で最低価格をもって有効な入札を行ったものを落札者とする。
- ⑩入札の無効 1. に示した競争入札に参加する資格のない者のした入札、競争入札参加資格確認資料等に虚偽の記載をした者の入札および入札者心得に違反した入札は無効とする。
- ⑪方法 入札の開札は、公告等に記載した日時及び場所において、入札参加者又は入札事務に関係のない職員(開札立会人)の立ち会いにより執行する。また、開札の結果、落札者となるべき価格で入札をした者が2人以上あるときは、開札立会人にくじを引かせて落札者を決定する。
- ⑫結果通知 令和4年6月17日(月)(予定)

5. 契約の不締結

落札決定後、契約締結までの間に、落札者が入札参加資格の制限又は指名停止を受けた場合は、契約を締結しない。

6. 問い合わせ先

奈良県吉野郡上北山村河合330番地

上北山村 建設課

電話 07468-2-0001

FAX 07468-3-0265

入 札 者 心 得

1. すでに投函した入札書の引き替え、変更、または取り消しは認めない。
2. 入札者は、私的独占の禁止及び公正取引の確保に関する法律(昭和 22 年法律第 54 号)等に抵触する行為を行ってはならない。
3. 次の各号に該当する入札は、無効または失格とする。
 - (1) 入札書に記名押印を欠く入札
 - (2) 入札書の重要な文字の誤脱等により必要な事項を確認できない入札
 - (3) 同一入札者がなした 2 以上の入札
 - (4) 入札金額の訂正した入札若しくは判断しがたいと認められる入札
 - (5) 入札に際して公正な入札の執行を害する行為をなした者の入札
 - (6) 入札に関し談合等の不正行為をした者の入札
 - (7) 最低制限比較価格以上入札書比較価格以下の範囲を超えた者の入札
 - (8) その他入札条件に違反した入札
4. 落札価格は、入札書に記載された金額に、当該金額の 100 分の 10 に相当する金額を加算した金額である。
5. 入札手続執行途中で入札参加可能者が 2 者未満となったとき、あるいは入札時に入札参加者が 2 者未満となった場合は、その段階で入札手続または入札を中止する。
(ただし、一般競争入札及び入札執行者がやむを得ないと判断した場合は、この限りでない)

建築設計監理業務委託特記仕様書

1、業務概要

1) 契約番号・委託名称

- | | |
|----------|-------------------|
| (1) 業務番号 | 第 11 号 |
| (2) 委託名称 | 原口団地改修工事設計監理委託業務 |
| (3) 委託期間 | 契約日の翌日から令和4年9月30日 |

2) 計画施設概要

- | | |
|-----------|-----------------------|
| (1) 施設名称 | 原口団地 |
| (2) 敷地の場所 | 奈良県吉野郡上北山村大字河合416番地の1 |
| (3) 施設用途 | 公営住宅 |

3) 業務概要

本業務は、上北山村営住宅である原口団地の内部改修工事の実施設計業務及び
建築工事監理業務を行うものである。(建設時の図面あり)

(1) 設計内容

- a 床、内壁、畳の内装改修を行う
- b 流し台、浴槽、給湯器を取り換える給排水設備改修を行う
- c 照明器具の取替及びそれに伴う電気設備配線改修を行う

(2) 敷地の条件

- | | |
|----------------|--------------------|
| a 敷地の面積(1戸当たり) | 68.9m ² |
| b 用途地域及び地域の指定 | 都市計画区域外 |

(3) 建物の条件

- | | |
|-------------------|-----------------------|
| a 施設の延べ床面積(1戸当たり) | 53.7m ² |
| b 主要構造 | 簡易耐火構造2階建て(PC造り) 5戸1棟 |
| c 戸数 | 1戸 |

(4) 建設条件

- | | |
|---------|-------------------|
| a 予定工事費 | 約 3,608,000円(税込み) |
| b 建設工期 | 令和4年6月～令和4年8月(予定) |

(5) 留意事項

a 設計業務

設計図書作成基準、その他村が貸与する資料内容を十分理解し、その趣旨を業務に反映させること。

設計の進行過程においては、建築設計と設備の調整・検討を随時行い円滑に設計を進められるよう業務工程の計画を行うこと。

業務担当技術者は、関係法令による設計の変更が生じないよう、各種申請を行うこと
設計に先立ち現地調査を行い、施設設計を行うこと。

b 監理業務

請負業者とは常に打合せを行い、施行図等の検討報告、工事材料及び
仕上げの見本の検討報告、建築設備機器の検討報告を行う。

2、業務仕様

1) 一般業務の範囲

実施設計

建築実施設計に関する標準業務

電気設備設計に関する標準業務

機械設備設計に関する標準業務

2) 追加業務の範囲

積算業務(積算数量算出書の作成、単価作成資料の作成、見積もりの徴収)

建築積算業務

電気設備積算業務

機械設備積算業務

3) その他

- (1) 管理技術者の資格要件は、建築士法(昭和25年法律第202号)による一級建築士
または 二級建築士とする。
- (2) 設計協議は、随時必要な都度担当部署と行う。
- (3) 設計時に必要な各法令に関する届出、許認可申請については、本業務に含むもの
とする。
- (4) 業務完了後、積算単価等の訂正が発生した場合は、積算の見直しを行うこと。
- (5) 本業務より設計し発注する工事は、令和4年度内に完成させる必要があるため、落
札後は早急に業務施工に関する打合せを行うこと。
- (6) 本仕様書に定めのないところについて、疑義が生じた場合は、「建築工事設計委託
共通仕様書(奈良県)」、「建築工事監理業務委託仕様書(奈良県)」を参考にし発注
者と協議するものとする。

5、成果物、提出部数等

成果物	部数	備考
建築設計図面 仕上げ表 特記仕様書 配置図 平面図(既存・改修) 断面図(既存・改修) 展開図(既存・改修) 平面・断面・展開・部分詳細図 建具表	1部	
電気設備設計図面 特記仕様書 配置図 平面図 配電線路図	1部	
機械設備設計図面 特記仕様書 配置図 給排水設備配管系統図・平面図 空調設備系統図・平面図 部分詳細図	1部	
建築工事積算書 工事内訳書 積算数量算出書	1部	金額入 電子データ共

委託設計書

上北山村

						村長		副 村長		建設 課長		建設 課 主幹		設計		検算		浄書	
作成年月日	令和 4年 5月 18日								委 託 概 要	当 初					変 更				
委託名	原口団地改修工事設計監理委託業務																		
委託番号																			
路線・河川名等																			
施工箇所	奈良県吉野郡上北山村大字河合																		
当初設計金額 (変更前)									円	当初請負金額 (変更前)									円
変更設計金額 (変更後)									円	変更請負金額 (変更後)									円
変更請負金額 計 算 式																			

簡易耐火構造 2階建公営住宅

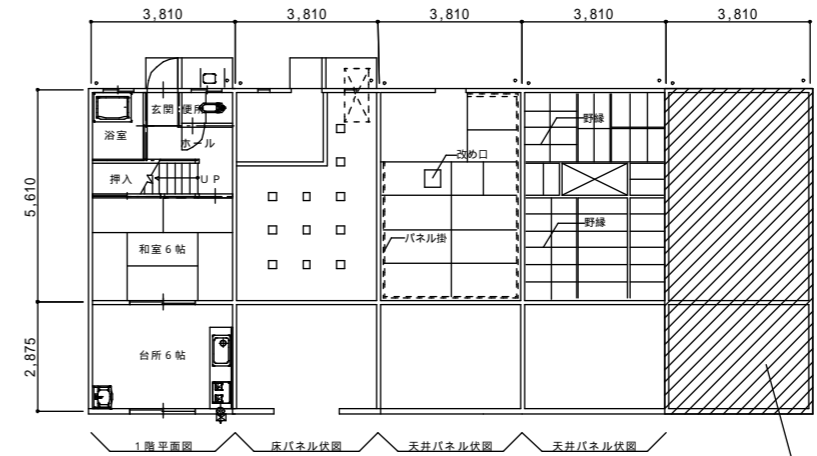
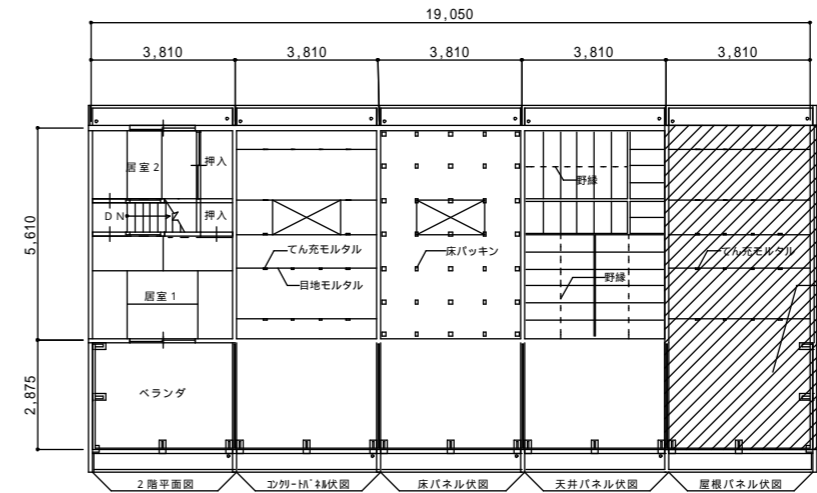
	1戸		5戸	
	m2	坪	m2	坪
建築面積	32.33	9.78	161.65	48.90
床面積	1階	32.33	161.65	48.90
	2階	21.37	106.85	32.32
計	53.70	16.26	268.50	81.22

基礎	壁	床	屋根	備考
鉄筋コンクリート (現場打)	鉄筋コンクリート版 (組立式)	2階床 全左 1階床 木造東立	鉄筋コンクリート版 (組立式)	

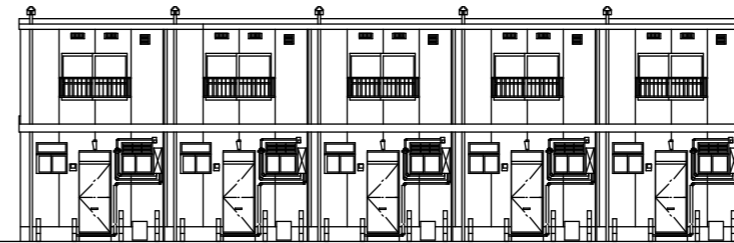
腰	壁	屋根	軒裏	ポーチ・テラス	樋	塗装	備考
コンクリート打放し 床下換気孔鋳物製	吹付 組立目地コーキング	断熱防水 特記による	吹付 屋根裏換気孔樹脂製	モルタル金ゴテ仕上	塩ビ製	鉄部：油性ペンキ塗り 木部：油性ペンキ塗り	袖壁：補強工/カ-トP ロック積 手摺：鋼製O.P 戸境：目隠し堀 木製O.S 臭突：石製/パイプ/ソール/ク-境/製

	床		巾木		腰		壁		天井		造作材	備考	設備
	仕上	塗装	仕上	塗装	仕上	塗装	仕上	塗装	仕上	塗装			
玄関	モルタル塗	-	モルタル塗	-	-	-	WP-501	-	WP-501	-	-	-	-
ホール	KP-411	-	木製	-	-	-	WP-501	-	WP-501	-	-	-	-
食事室 台所	KP-411	-	木製	-	流し前及右側 特記による	-	WP-501	-	WP-501	-	-	流し台：KJ製 換気ファン用シヤク-KJ型	給排水
物置 浴室	モルタル塗	-	モルタル塗 (一部5貼) 壁切コ-キク	-	-	-	WP-604	-	CPA-102	-	O.P	固定ガラリ樹脂製 天井廻りコーキング	給排水
便所	KP-411	-	木製	-	-	-	WP-501	-	WP-501	-	-	便器 KJ製 手洗器	給排水
物入	GP-110	-	-	-	-	-	SW-200 P-220	-	CP-200	-	-	-	-
居室1	タタミ DP-103	-	タタ寄せ	-	-	-	WP-222 (501)	-	CPA-508A	-	-	換気レヂスター樹脂製	-
居室2	タタミ DP-103	-	タタ寄せ	-	-	-	WP-222 (501)	-	CPA-508A	-	-	全左	-
押入	GP-110	-	-	-	-	-	SW-200 P-220	-	CP-200	-	-	中棚(パネル)1段	-
階段	段板：木製	o.s.v	ササラ桁 木製	o.s.v	階境ベニヤ板 (7)3	o.s.v	WP-501	-	CP-501	-	-	階段底板A-D'a'-d's	-

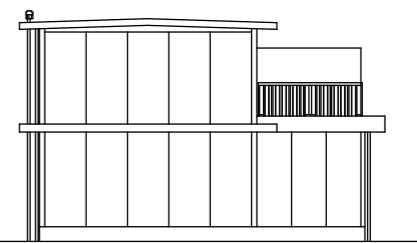
100：ラワン合板 類2.7mm	110：ラワン合板 類 4mm	411：ハードラワン合板 類 9mm	塗装 O.P：オイルペイント仕上	200：セミハードボード 2.5mm
102：ラワン合板 類 3mm	501：特殊塗装ラワン合板 類2.7mm	604：大平板 5mm	OSV：オイルステインワニス仕上	222：特殊塗装セミハードボード 5mm
103：ラワン合板 類5.5mm	508A：ラミ天合板 類2.7mm	220：セミハードボード 5mm		



平面図 S=1/200



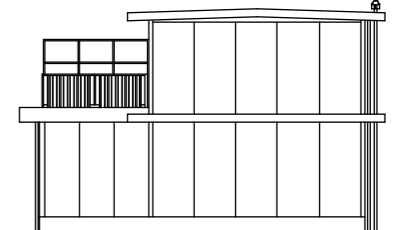
北立面図 S=1/200



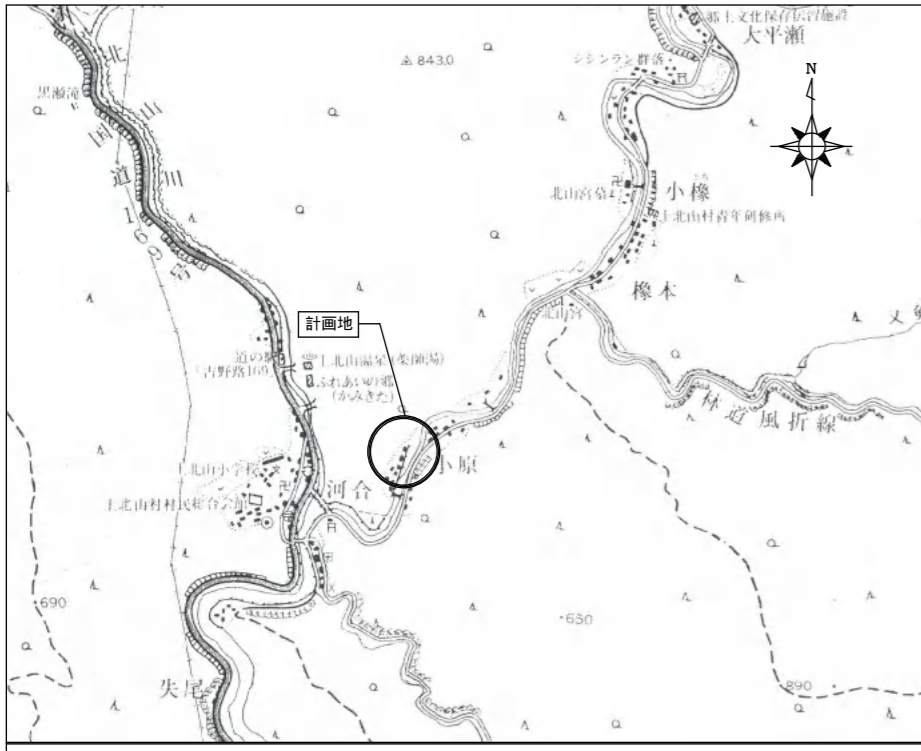
西立面図 S=1/200



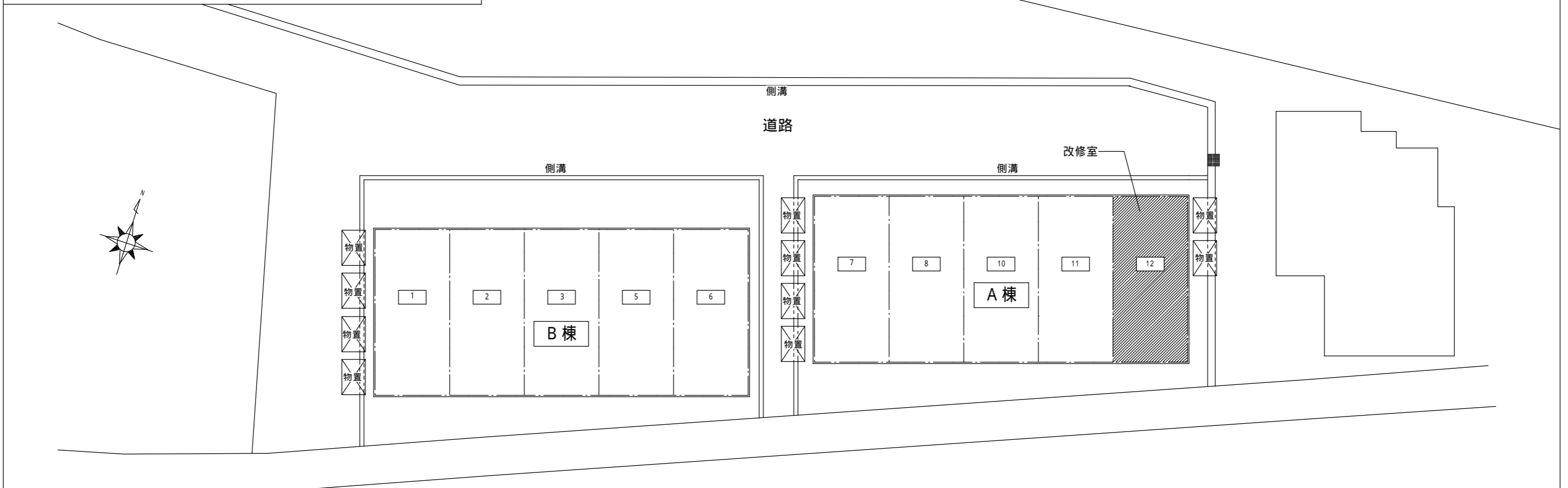
南立面図 S=1/200



東立面図 S=1/200



付 近 見 取 図



小 椽 川

配 置 図 S = 1 / 2 0 0